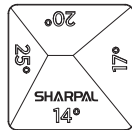


Manuale d'uso

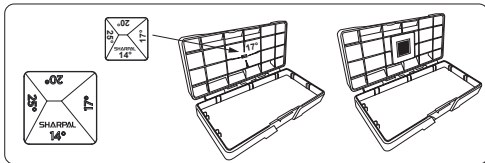
Utilizzo della guida per l'angolo di affilatura La guida per l'angolo di affilatura inclusa aiuta i principianti a mantenere un angolo di affilatura costante. Rimane in posizione e **non** si muove insieme al coltello, rendendola ideale per apprendere la corretta tecnica di affilatura, sviluppare la memoria muscolare e perfezionare le capacità di affilatura. Se si ha esperienza nell'affilatura, è possibile scegliere di utilizzare la pietra senza la guida.

Angoli di affilatura comuni:

- Coltelli tascabili: 20° per lato
- Coltelli da caccia: 25° per lato
- Coltelli da filetto: 17° per lato
- Coltelli tattici: 25° per lato
- Coltelli da cucina europei/americani: 20° per lato
- Coltelli da cucina asiatici: 14° o 17° per lato



Nota: Consultare il produttore del coltello o un negozio specializzato per determinare l'angolo esatto più adatto al proprio coltello.



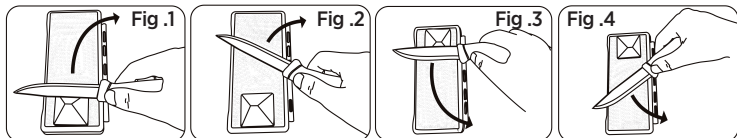
COME UTILIZZARE

1. Selezionare il lato appropriato della pietra diamantata per affilare in base alle condizioni della lama.

Codice articolo	Dimensioni	Grana	Micron	Applicazione
156N	152 mm x 63 mm	Grossa 325	45	Ripristina lame smussate
		Extra fine 1200	12	Affilatura per una finitura tipo rasoio
162N	203 mm x 76 mm	Grossa 325	45	Ripristina lame smussate
		Extra fine 1200	12	Affilatura per una finitura tipo rasoio
163N	203 mm x 76 mm	Extra grossa 220	60	Ripara lame gravemente danneggiate
		Fine 600	25	Leviga e migliora l'affilatura

2. Tecniche di affilatura:

- Un metodo comune è la tecnica delle **passate alternate**, in cui si affila un lato della lama e poi l'altro per ottenere un filo uniforme e affilato, come mostrato nelle figure sottostanti.
- Un altro approccio è la **passata su un solo lato**, in cui si affila completamente un lato prima di passare all'altro.
- Se si ha un metodo di affilatura preferito, è possibile utilizzare quello che funziona meglio per sé, purché si mantengano un angolo stabile e passate costanti.
- Applicare una **pressione leggera** durante l'affilatura per prolungare la durata della superficie diamantata.
- Se si inizia dal lato più grossolano, terminare con il lato più fine per ottenere un filo affilato e rifinito.
- Se la lama del coltello o l'utensile da affilare necessita solo di un ritocco o di un leggero ripristino del filo, utilizzare esclusivamente il lato con grana 1200 (12 micron).



MANUTENZIONE E PULIZIA

- Dopo l'affilatura, pulire la pietra con un tovagliolo di carta asciutto.
- Se si accumulano limature metalliche, pulire la superficie con una gomma o una spazzola in nylon.
- Conservare la pietra per affilare in un luogo asciutto per evitare l'ossidazione delle particelle metalliche rimaste sulla superficie.

DOMANDE FREQUENTI (FAQ)

Perché la mia pietra diamantata risulta molto aggressiva all'inizio ma più liscia con il tempo? Si sta consumando troppo velocemente?

È normale! La superficie ruvida affila in modo aggressivo all'inizio. Con l'uso diventa più liscia, esponendo più diamanti per prestazioni costanti. Il periodo di rodaggio varia, ma in genere richiede diversi utilizzi. La pietra non si sta consumando: si sta adattando per un uso a lungo termine.

Perché è importante pulire frequentemente le limature metalliche dalla pietra diamantata e dal coltello durante l'affilatura?

Le limature metalliche possono ostruire la superficie diamantata e accumularsi sul coltello, compromettendo le prestazioni di affilatura. Una pulizia frequente aiuta a mantenere prestazioni ottimali, migliora l'efficienza e prolunga la durata della pietra diamantata.

È necessario usare acqua o olio durante l'affilatura?

Affilare a secco. Non è necessario usare né acqua né olio. Se si preferisce utilizzare acqua o olio, pulire e asciugare accuratamente la superficie subito dopo l'affilatura.

Perché compaiono segni scuri sulla pietra dopo l'affilatura?

Le aree scure sono residui secchi dell'affilatura e non indicano usura del diamante. Non influiscono sulle prestazioni e possono essere lasciate così come sono. Per segni leggeri, utilizzare una gomma. Per macchie ostinate, pulire con Bar Keepers Friend e lasciare asciugare completamente all'aria.

Devo applicare una pressione elevata durante l'affilatura?

No. Una pressione eccessiva può accelerare l'usura del diamante. Utilizzare una pressione leggera per un'affilatura efficace e prestazioni più durature.

Quanto dura la pietra per affilare?

La durata dipende dall'uso e dalla manutenzione. Con una cura adeguata, può durare molti anni, anche con affilature regolari (3-4 volte a settimana). L'uso di una pressione leggera e una pulizia regolare ne aumentano la durata.

Cosa causa la formazione di ruggine sulla pietra e come posso rimuoverla?

La base di questo prodotto è in **acciaio inossidabile** e non arrugginisce. Eventuale ruggine è causata da limature di ferro rimaste sulla superficie che si ossidano se non vengono pulite. Utilizzare la polvere Bar Keepers Friend e assicurarsi che la pietra sia completamente asciutta all'aria dopo la pulizia.

Come devo pulire la pietra diamantata?

Utilizzare un tovagliolo di carta asciutto per rimuovere i residui. Se la superficie è ostruita, pulirla con una gomma o una spazzola in nylon per ripristinarne le prestazioni.

Perché la superficie presenta graffi dopo l'affilatura?

I graffi sono normali segni di utilizzo e non influiscono sulle prestazioni della pietra diamantata. Lo strato di diamante rimane intatto, quindi la capacità di affilatura resta invariata.

La pietra ricevuta presenta piccoli fori sui lati più corti. È normale?

Sì, è normale. Questi fori sono causati dai morsetti utilizzati durante il processo di elettrodeposizione e non indicano difetti né un utilizzo precedente.

• Guarda il video dimostrativo su YouTube: bit.ly/diamond-stone

Oppure scansiona il codice QR

- I prodotti SHARPAL sono coperti da garanzia contro difetti di materiali e lavorazione per **3 anni** dalla data di acquisto. Questa garanzia esclude i danni dovuti a uso improprio o alterazione, alla normale usura e al naturale deterioramento degli articoli consumabili a causa dell'uso regolare. Inoltre, la garanzia è valida solo per un uso non industriale e non commerciale. Se desideri presentare una richiesta di garanzia, contattaci tramite il sito web di SHARPAL o invia un'e-mail direttamente a warranty@sharpal.com.

